



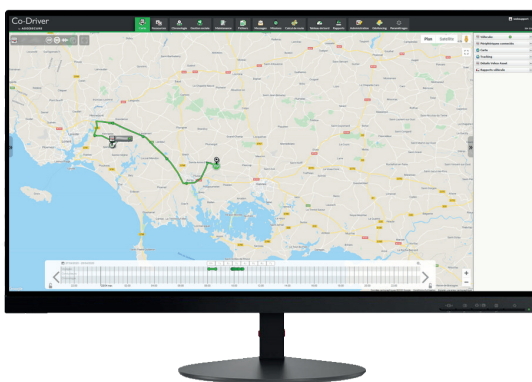
# AddSecure Asset light

## Localisation des remorques

Asset Light by AddSecure est installé dans vos remorques et transmet sa position au logiciel Co-driver en temps réel. De là, vous accédez à un portail dédié pour suivre et analyser les données récoltées sur le terrain. Vérifiez facilement la position de votre ressource sur une carte, ses coordonnées GPS et son adresse en temps réel.

Suivez ses trajets et accédez à un historique complet de toutes ses positions.

Vous recueillez les données kilométriques de votre ressource et bénéficiez d'alertes en temps réel lorsqu'elle entre ou sort d'une zone prédéfinie (géofencing).



Localiser et suivre tous vos biens sur une seule carte.

### Bénéfices

- Positionnement GPS, suivi et géofence
- Rapport « début/Fin » d'un trajet
- Positionnement sur une carte
- Batterie rechargeable

### Configuration

Asset Light est livré par défaut avec une configuration standard qui permet d'optimiser l'utilisation de la batterie ainsi que la précision de l'itinéraire. Pour cette raison, le comportement est différent quand l'équipement est mobile ou à l'arrêt et quand Asset Light est connecté à l'alimentation électrique ou pas.

#### La batterie est sous tension :

Quand la batterie est alimentée (connectée à l'alimentation électrique du véhicule par exemple), Asset Light envoie une position toutes les 2 min et à chaque virage important lorsqu'il est mobile. Il envoie une position toutes les 10 minutes. Lorsque le véhicule est resté à l'arrêt pendant 90 secondes, il est enregistré comme un arrêt. Lorsqu'il a roulé à une vitesse d'au moins 10 km/h pendant au moins 10 secondes, il est enregistré comme un départ .

#### La batterie est hors tension :

Quand la batterie n'est pas alimentée, Asset Light envoie une position toutes les 6 h. Avec ce paramétrage, la batterie a une autonomie de 4 semaines.

### Accroche/ décroche automatique de la remorque :

L'accroche/ décroche automatique de la remorque est fait pour analyser les données de vos différents équipements des camions et des remorques (Roadbox et Asset light) afin que les positions soient constamment comparées pour vérifier les probabilités d'être attelé. Pour faire correspondre les positions de vos équipements, AddSecure utilise des algorithmes normalement utilisés en intelligence artificielle. Si une position correspondante est trouvée, l'équipement sera affiché dans Weboffice Co-driver comme étant "connecté". Vous aurez également accès à une vue de suivi de l'attelage de la remorque sur la carte et à un rapport détaillé avec les informations sur le conducteur, le véhicule et l'attelage.

L'accroche/ décroche automatique de la remorque offre un accès plus facile à l'information et minimise également les erreurs manuelles.

## Caractéristiques techniques

<b>Dimensions (mm):</b>	57 x 88 x 14
<b>Poids:</b>	70 g
<b>IP:</b>	65 (avec boîtier étanche)
<b>Antenne GPS :</b>	32 chaînes, 159 dBm
<b>Bande passante GSM :</b>	850/900/1800/1900 MHz
<b>Entré / Sortie :</b>	1 digital et 2 analogues / 1 digital
<b>Battery:</b>	Li-ion rechargeable 1100 mAh Puissance électrique 10 – 60 V DC