

Smart Transport

# AddSecure RoadView Lite

*Un système de caméra embarquée vue route avec fonctionnalité de suivi intégrée, connectée à une plateforme vidéo*



**Pour un monde plus sûr et plus intelligent**

Réduisez les accidents, protégez vos conducteurs et diminuez votre consommation









## Une solution télématique vidéo incluant les données de la conduite.

Avec un angle de vue de 150 degrés et une résolution vidéo de 1080p, la caméra AddSecure basée sur le cloud détecte et capture automatiquement des images haute définition de tout incident. Elle fournit une preuve indiscutable de chaque événement. Vous protégez et assistez vos conducteurs contre les fausses déclarations et vous évitez les demandes d'indemnisation 50/50. Si vos conducteurs sont en faute vous pouvez fournir aux assureurs le Premier Avis de Sinistre et ainsi éviter les coûts d'indemnisation élevés.

**Avec AddSecure RoadView Lite, toutes les données sur les images du véhicule, la localisation et les performances du conducteur sont entièrement accessibles via une plateforme web simple à utiliser.**

Avec la technologie 4G intégrée basée sur le cloud, les images et les données des incidents détectés sont instantanément envoyées à la plateforme RoadView et peuvent être vues, analysées et téléchargées immédiatement.

### Caractéristiques clés

-  Angle de vue (150°)
-  Résolution haute définition 1080p
-  Suivi et localisation GPS
-  Vision nocturne HD
-  Vérifications automatiques de l'état du système
-  Stockage des données et des images jusqu'à 1 an
-  Accéléromètre intégré
-  Connectivité 4G

### Les 3 avantages et bénéfices principaux de RoadView Lite



#### Utilisez un outil pédagogique complémentaire au module d'éco-conduite

Améliorez les comportements de conduite et réduisez ainsi votre consommation de carburant.



#### Diminuez votre sinistralité

Évitez la hausse des primes d'assurance.



#### Disculpez vos conducteurs en cas de litige

Offrez un environnement de travail plus serein, contribuant à la rétention des chauffeurs au sein de votre entreprise.

### Caméra AddSecure 4G LTE vue route



Une expérience entièrement personnalisable

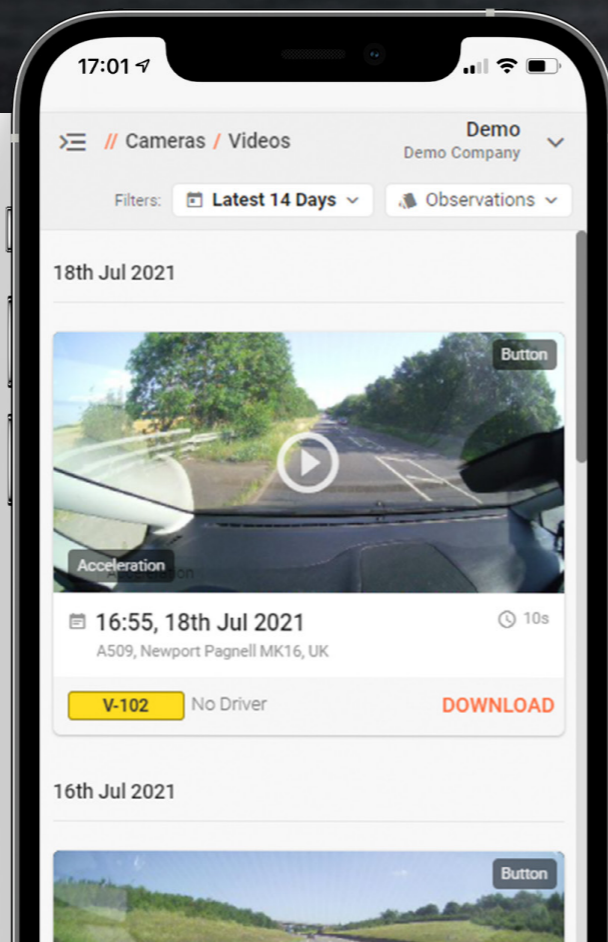
## Protégez vos conducteurs

Protégez vos conducteurs contre les fausses déclarations et évitez la hausse des primes d'assurance avec des preuves vidéo HD incontestables de chaque accident.

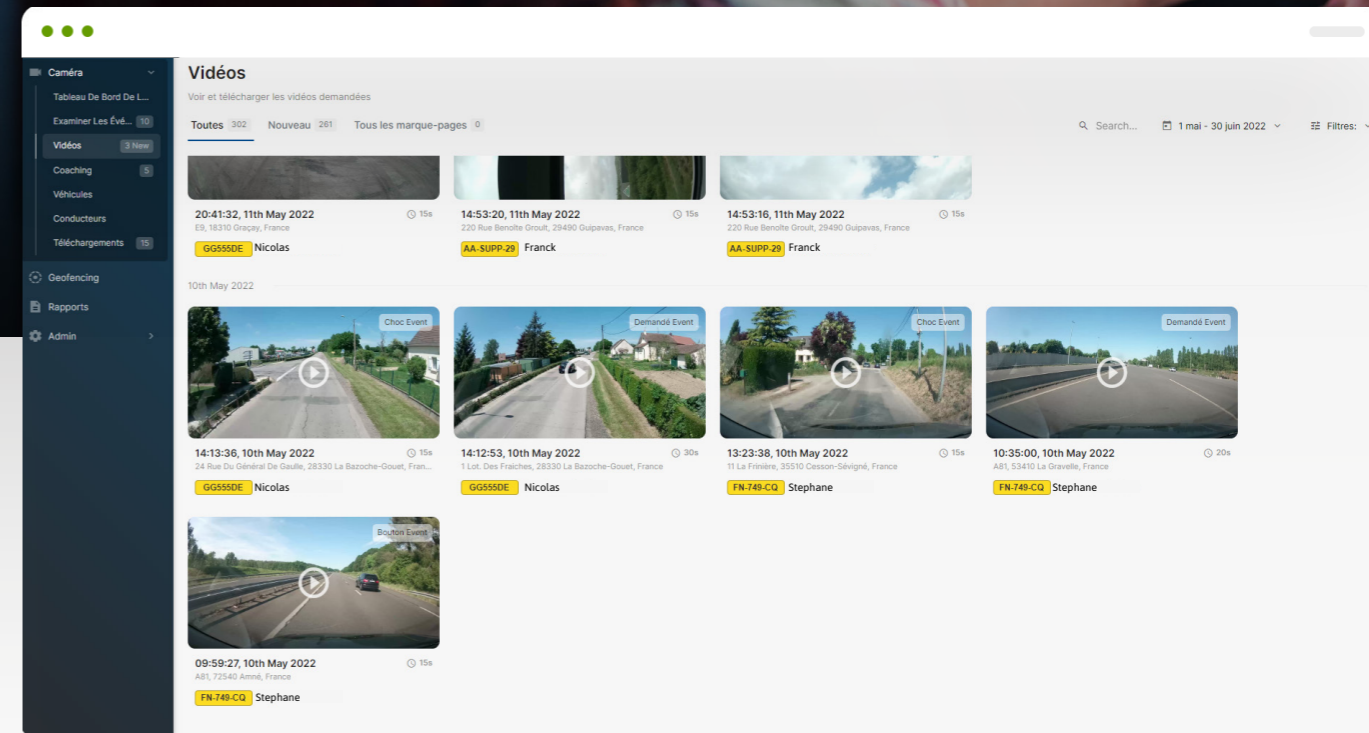
**Avec un angle de vue à 150°, RoadView Lite capture l'intégralité de la route à l'avant du véhicule.**

Avec une localisation GPS et les données de l'accéléromètre très précises, vous obtenez une séquence complète de tous les événements.

- ▶ Défendez vos conducteurs contre les fausses accusations.
- ▶ Évitez les indemnisations à torts partagés, 50/50.
- ▶ Protégez votre entreprise.



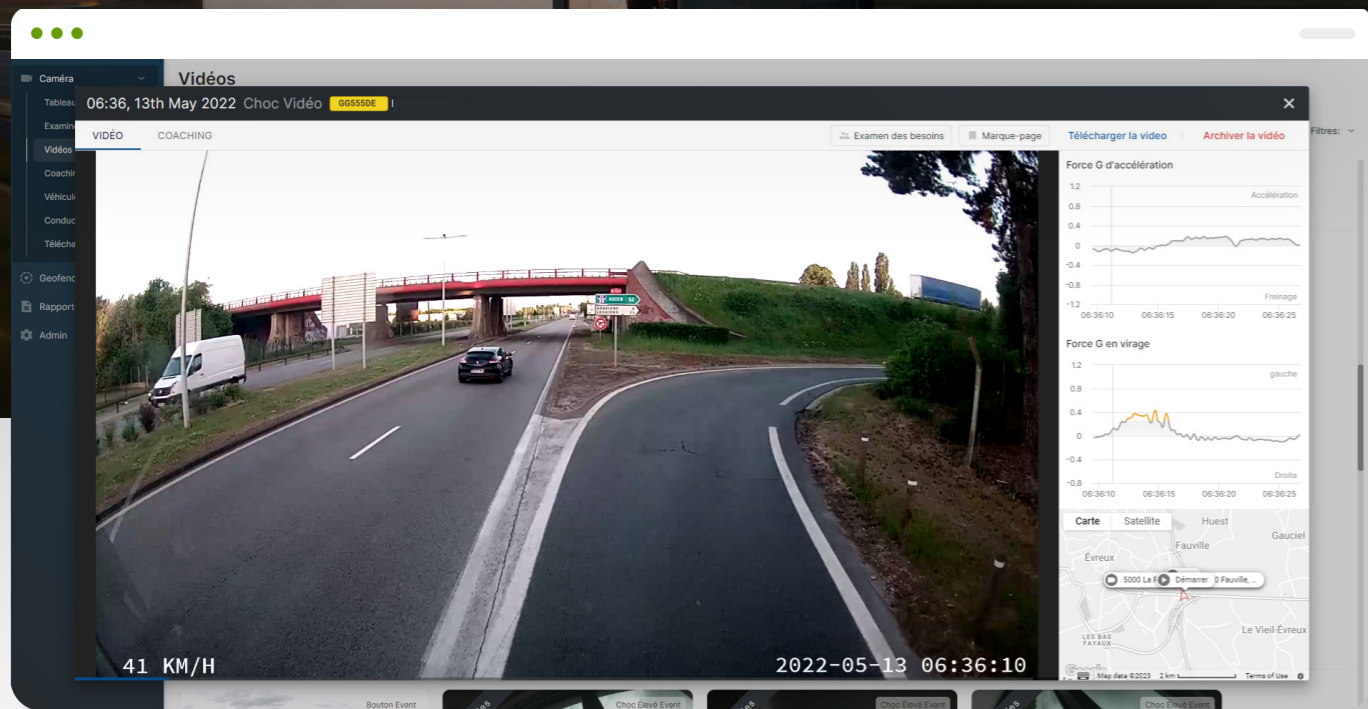
Lecture immédiate des accidents



## Accès instantané à vos vidéos

Visualisez et téléchargez vos images vidéos sur la plateforme RoadView pendant une durée de 1 an.

**Avec la notification instantanée des accidents, vous faites parvenir immédiatement une déclaration de sinistre initiale à vos assureurs et évitez la hausse des primes d'assurance en accélérant le processus de réclamation.** Configurée pour détecter les accidents dans lesquels vos véhicules pourraient être impliqués, la technologie du système RoadView Lite basée sur le cloud télécharge automatiquement toutes les images des événements, les données de localisation et de l'accéléromètre directement sur la plateforme Web, RoadView, où elles peuvent être immédiatement visionnées et analysées en quelques minutes.



## Aidez vos conducteurs à améliorer leur conduite

Découvrez la nouvelle génération de caméra vue route

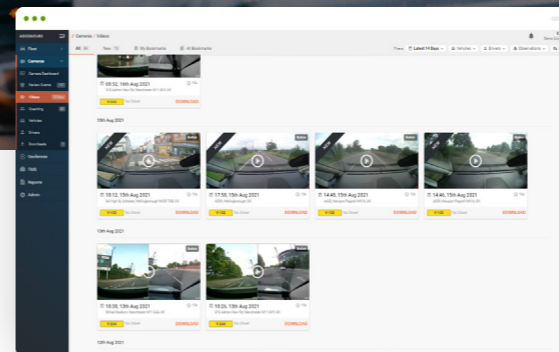
Aidez vos conducteurs à rester en sécurité sur la route avec le module de coaching des conducteurs RoadView. Vous examinez, commentez et débriefez avec vos conducteurs sur leur conduite à l'aide des images des accidents. Détectez les habitudes de conduite dangereuses avec des rapports détaillés de l'accéléromètre et des excès de vitesse. Utilisez les enregistrements pour faire un compte-rendu post-incident et expliquer les points à améliorer. Mettez en œuvre un programme efficace pour la sécurité des conducteurs avec un retour d'information personnalisé et des formations adaptées.

*“La solution RoadView Lite permet d'identifier les situations à risque pour mieux former et responsabiliser les salariés tout en diminuant le stress au travail s'ils doivent par exemple prouver leur bonne foi en cas d'incident.”*



**Transports Orain**  
Sylvain Orain, Co-Dirigeant

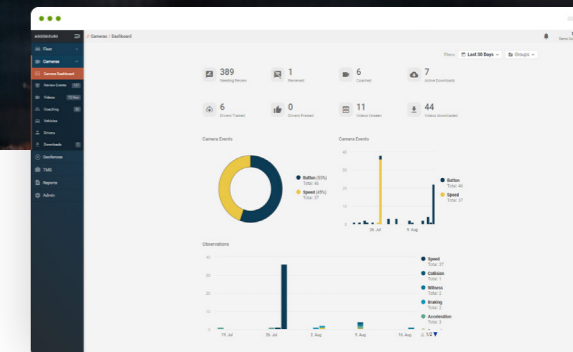
## Fonctionnalités RoadView Lite



### Vidéos

Visualisez et téléchargez les images de vos caméras pendant une durée de un an sur la plateforme RoadView.

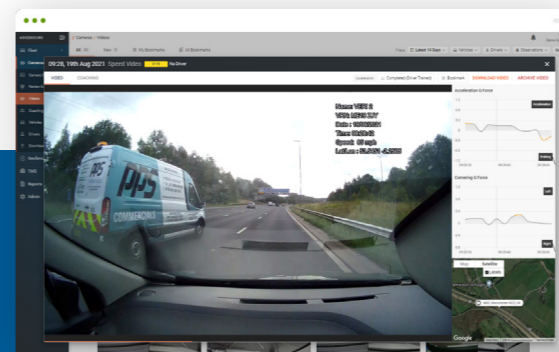
Filtrez par date, véhicule, conducteur ou groupe pour faciliter l'utilisation. Passez la souris sur les séquences pour obtenir un aperçu ou cliquez sur lecture pour les visualiser en mode plein écran.



### Tableau de bord

Accédez à un aperçu détaillé de votre flotte de caméras depuis le tableau de bord.

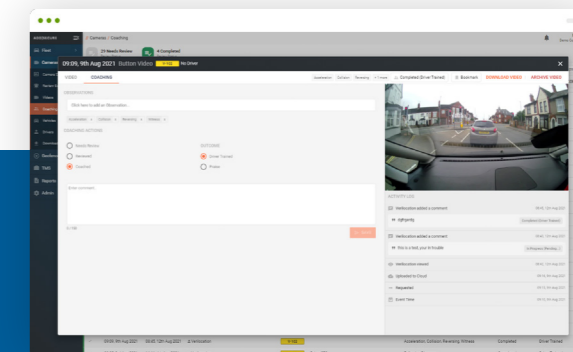
Identifiez les comportements de conduite à améliorer grâce à un rapport sur les différents incidents enregistrés par la caméra et le compte rendu du conducteur après l'événement.



### Analyse vidéo

Regardez et revoyez les images de la caméra d'un véhicule quelques minutes après qu'un événement se soit produit.

Identifiez exactement ce qui s'est passé et pourquoi grâce aux séquences vidéo 1080p, à la localisation GPS, à l'heure, à la date et aux informations sur la vitesse, ainsi qu'aux données de l'accéléromètre intégré.



### Coaching conducteurs

Communiquez un retour d'information aux conducteurs après un incident grâce au module Coaching Conducteurs RoadView.

Enregistrez toutes les observations liées à des comportements de conduite dangereux et identifiez les besoins en formation pour les conducteurs.

Smart Transport

## À propos d'AddSecure Smart Transport

Chez AddSecure, notre mission est de rendre le monde plus sûr et plus intelligent. Nous servons plus de 50.000 entreprises clientes et partenaires à travers l'Europe avec des solutions premium pour sécuriser les communications et les données critiques.

Avec la technologie des véhicules connectés, nous aidons les entreprises à digitaliser leurs opérations en leur donnant accès à des données clés en temps réel.

Vous souhaitez en savoir plus sur la solution AddSecure Smart Transport ?

Contactez-nous dès aujourd'hui au 0 800 703 403 ou consultez le site [addsecure.fr](http://addsecure.fr)

**ADD:SECURE**

**AddSecure**

220 rue Benoite Groult  
29490 Guipavas, France

0800 703 403

[www.addsecure.fr](http://www.addsecure.fr)